

かすみがうら市
ボランティアセンターだより

第12号
平成24年
2月20日発行

かけはし



11月25日
県南ブロックボランティア活動研究集会

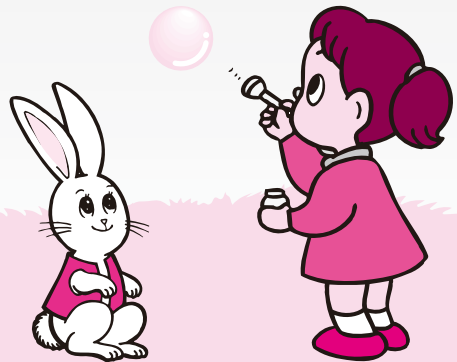


講師の西村ミチ江さん



<目次>

- 2p ハワイアンバンド
- 3p おはなし会・脳トレサポート
- 4p お知らせ・お問合せ
(表紙の写真の説明は、4Pにあります)



ハワイアンバンドで、南国気分！！

11月19日、職場で知り合った同士で、ハワイアンバンドを結成した、「ブルーハワイアンズ」(男性6人・女性1人)が、特別養護老人ホーム「ホワイトハウス千代田」で、演奏会を行いました。

当日は、南国の曲だけでなく、「上を向いて歩こう」などのだれもが知っている曲も演奏し、入所されている皆さんも、全員が華やかにレイ(ハワイの首飾り)を付けて、手拍子をしながら曲に合わせて口ずさんでいました。

また、「ブルーハワイアンズ」の演奏だけでなく、フラサークル「ケイラニ」の演出もあり、より豪華な演奏会となりました。

ウクレレやイプといった楽器で、会場はあたたかい南国の雰囲気になりました。



IPU (イプ) フラで使う楽器の豆知識♪

1個または、2個の大きさの違うものを組み合わせたひょうたんの打楽器で、大きさや種類はさまざまです。植物のかたちをそのまま利用するため、同じ形のものはありません。つまり、響く音も微妙に違います。

イプの奏でる音は2種類。1つは親指の付け根で打つ音。もう1つは、指の腹全体でたたく音。どちらもイプの中央のくびれた部分を片手で握り、その一方の手でイプの側面下のかどで、それぞれの音を出します。



恒例のおはなし会で「すいとん」を！

読み聞かせを行っているボランティアサークルの「石のスープの会」恒例のクリスマスおはなし会が12月17日にあじさい館で行われました。

おはなし会は、パネルシアター・大きな絵本・紙芝居などを楽しんだ後、参加した親子は、霞ヶ浦地区でひとり暮らしのお年寄りに配食サービスを行っているボランティアサークルの皆さんが作ってくれたすいとんを、おいしく食べました。

今回は、すいとんにちなんで、配食ボランティアの酒井さんから戦争当時のお話も聞かせていただき、食への感謝も伝えることができました。



戦争のお話しをする酒井さん



「すいとん、いただきまーす!!」

脳トレサポート、はつらつボランティア！

社会福祉協議会では、「いきいき！脳と体の健康教室」を実施しました。2か所の教室で、6ヶ月に渡り14名（70歳以上の高齢者）の学習者の皆さんが、計算や音読の学習の他、おりがみや歌など楽しく脳トレに励みました。

この教室では、学習者をサポートする20名のボランティアさんに協力していただきました。ボランティアの皆さんは、学習者の皆さんから元気をもらい、毎回の教室が楽しいと話していました。



学習をサポートするボランティアさん



閉講式での記念撮影（やまゆりコース）

県南ブロックボランティア活動研究集会

表紙の記事

11月25日つくば市役所で、研究集会が開催されました。近隣市町村のボランティアが集うこの日、「想いを伝えよう～家族から始める最初の一步～」をテーマに、西村ミチ江さん(日立市在住)の講話を聞いたり、たくさんの意見交換ができました。

カラオケ連合会「人形劇」のご案内

カラオケ連合会では、日頃培ってきた「声」を活用し、新しく「人形劇」に挑戦しています。人形劇は一人で行うため、小さなスペースで出来ます。温かみある手作りの人形劇です。保育園・福祉施設で活動します。ぜひお声をかけてください。 ※無料です。

作品例 ・あかずきんちゃん ・一休さん ・ぶんぶく茶釜 ・かぐや姫 ・金太郎 などなど



おもちゃ図書館のおもちゃを運ぶトラック(2トン:普通免許MT車)。

おもちゃ図書館ボランティア募集!

おもちゃ図書館「ひよっこ」ではいっしょに活動してくれるボランティアを募集しています。

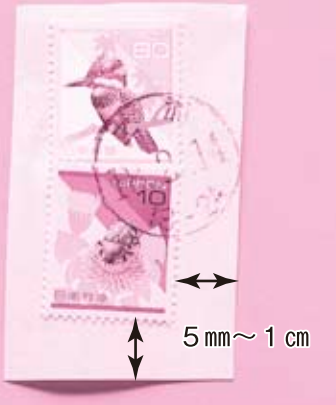
活動は、子どもたちの補助とおもちゃ図書館トラックの運転です。

毎週木曜9時30分～11時30分に、市内の児童館や保育所を巡回しています。



◆集めた使用済み切手は社会福祉協議会まで郵送またはお持ち下さい。

<見本>



◆切手のまわりの余白を5mm～1cm位残して、はさみで切り取ってください。(封筒からはがさないでください) 県内ボランティア団体への助成金となります。

使用済み切手の回収

みんなができる



ボランティア

編集後記

寒い冬がとっても苦手です。静電気や肌の乾燥。気になるので、乾燥肌を調べてみたら、乾燥肌に良い食べ物がわかりました。特にいいのは、ブロッコリーと菜の花。それから大豆や、ごま、ナッツ類でした。どれも手軽に食することができるもの。気にかけて食べるようにすれば、もしかしたら美肌に変身するかもと思う今日この頃です。



問い合わせ

ボランティアセンターはあなたのやる気を応援します。

かすみがうら市ボランティアセンター

社会福祉 社会福祉協議会

〒300-0134

かすみがうら市 深谷 3719-1

Tel. 029-898-2527

Fax. 029-898-3523