

地区社会福祉協議会って、なんだろう？



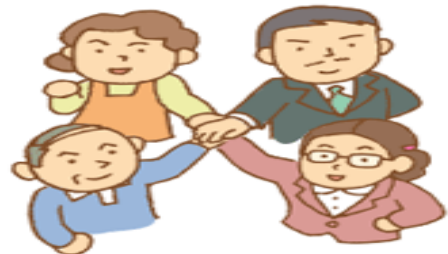
地区社会福祉協議会（以下、地区社協）とは、皆さんの住む地域の困りごと（福祉課題）を自分自身の問題として受け止め、関係機関と連携・協働しながら、地域の皆さんで協力して解決する「地元住民主体の活動組織」です。

範囲は、日常生活圏域である小学校区ごとに組織します。

なお、活動する際の資金は、あらためて集めるものではありません。

市社会福祉協議会（以下、市社協）からの助成金の他、皆さまからご協力いただいております「社会福祉協議会費」と「歳末たすけあい募金」の一部を元に活動します。

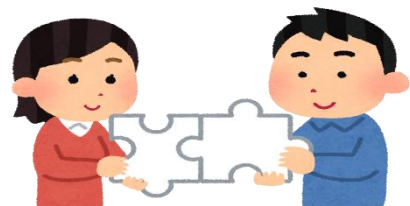
地区社協の構成メンバーは？



各地区（小学校区。※霞ヶ浦地区は、旧小学校区）の区長、民生委員の方々を中心に組織します。

その他、活動に賛同する方や各種団体関係者等、その地域の活動に必要な方々が構成メンバーになります。

市社協との関係は？



社会福祉協議会は、地域の様々な福祉課題の解決に向けて、地域住民の方々と共に「協働」で取り組む「民間の福祉団体」です。

このことから、市社協は地区社協の設置を推進し、その後の支援を行います。地区社協は市社協の下部組織として、市社協の基本理念である「ともに生きみんなと住み続けたい 思いやりのまちづくり」の実現に向けて、ともに活動します。

※市社協職員が事務局を担当し、連絡調整等を行います。