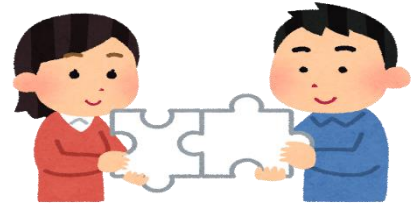


市社協との関係は？



社会福祉協議会は、地域の様々な福祉課題の解決に向けて、地域住民の方々と共に「協働」で取り組む「民間の福祉団体」です。

このことから、市社協は地区社協の強化を重点目標の1つとしております。地区社協は、市社協の基本理念である「互いを思いやり 安心して住み続けられる 共生のまちづくり」の実現に向けて、地域性を活かした福祉活動を行い、市社協は活動の支援を行っています。

地区社協の活動内容は？

活動するにあたって、「〇〇をしなくちゃいけない」という決まりはありません。

地域の福祉課題に対してメンバーで話し合いをし、問題解決に向けて具体的な支援・活動を行います。

「あれもやろう」「これもやろう」ではなく、できる範囲で進めていき、住みやすい地域づくりを行っていきます。

